

EQUITY NEWS

AMEN BANK

**Croissance accélérée et efficacité
opérationnelle.**

AMEN BANK donne le ton pour 2026



بنك الأمان
AMEN BANK

Avril 2026

Un décryptage des indicateurs d'activité T1-
2026 réalisé à des fins d'information sur la
base des données publiées par le CMF.





بنك الأمان
AMEN BANK

AMEN BANK: Performance 1T-2026



EQUITY NEWS

Vue d'Ensemble & Performance Globale

Amen Bank signe un début d'exercice 2026 sous le signe d'une croissance accélérée, confirmant la pertinence de son positionnement stratégique. La dynamique actuelle permet à la banque de surperformer la moyenne sectorielle, portée par une exploitation optimale des revenus de portefeuille.

PRODUIT NET BANCAIRE

170,4 MD

↑ +13,5% vs 1T-2025

DÉPÔTS CLIENTÈLE

9 048 MD

↑ +8,3% vs 1T-2025

CRÉDITS CLIENTÈLE

7 552 MD

↑ +3,1% vs 1T-2025

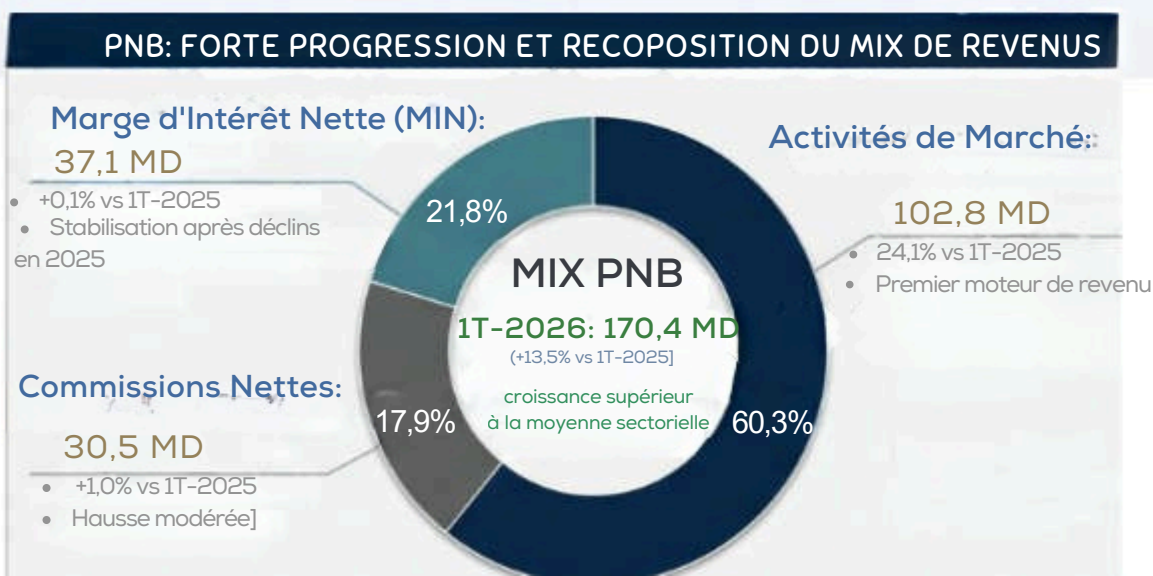
COEFF. D'EXPLOITATION

36,37%

+164 pb vs 1T-2025

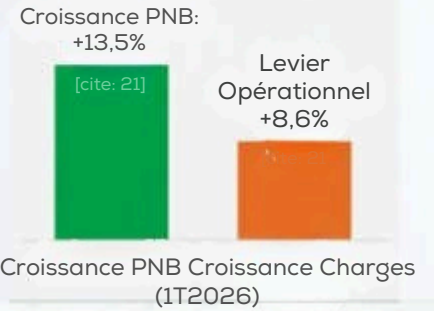
Dynamique des Revenus : Le levier des activités de marché

La structure du PNB révèle une résilience notable face à la stagnation des revenus d'intermédiation classique. La banque a su compenser la faible croissance de sa marge d'intérêt par une montée en puissance spectaculaire de ses activités de marché, qui représentent désormais la majorité de ses revenus



L'efficacité opératoire demeure l'un des principaux avantages compétitifs d'AMEN BANK. Grâce à un contrôle rigoureux des charges d'exploitation globales fixées à 61.98 MD (hausse contenue de +8,6% malgré l'inflation).

Croissance PNB vs Croissance Charges (1T2026)



Le coefficient d'exploitation s'améliore significativement pour atteindre 36,37%. Ce ratio, parmi les plus performants de la place tunisienne, souligne l'excellente capacité de la banque à transformer sa croissance brute en rentabilité opérationnelle

Coefficient d'Exploitation



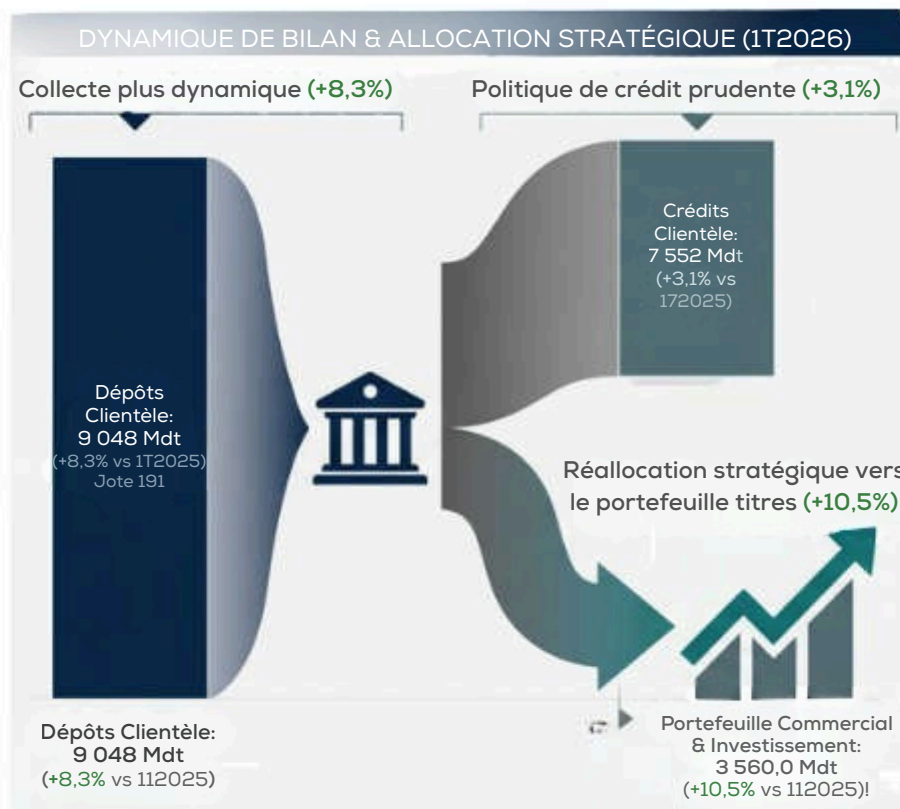
FRAIS DE PERSONNEL
44,79 MD

AUTRES CHARGES
17,19 MD

Structure du Bilan & Arbitrage Stratégique

La banque maintient une structure bilancielle équilibrée avec une gestion rigoureuse de la liquidité.

- Dynamique de Collecte: Les dépôts affichent une hausse de +8,3%, portés par une progression vigoureuse des dépôts à vue (+12,0%) et de l'épargne (+11,3%), renforçant ainsi l'accès à des ressources stables.
- Sélectivité du Crédit : L'encours des créances sur la clientèle progresse modérément de +3,1%, signe d'une politique d'octroi qui reste prudente dans un environnement de risque accru.
- Arbitrage Stratégique La banque réalloue ses ressources vers son portefeuille d'investissement, qui progresse de +12.9% pour atteindre 3 433,2 MD, optimisant ainsi le rendement de ses fonds propres.



Conclusion & Perspectives

Le premier trimestre 2026 valide le modèle de croissance hybride d'Amen Bank. En s'appuyant sur son agilité sur les marchés financiers et une maîtrise exemplaire de sa base de coûts, la banque affiche des fondamentaux extrêmement solides.



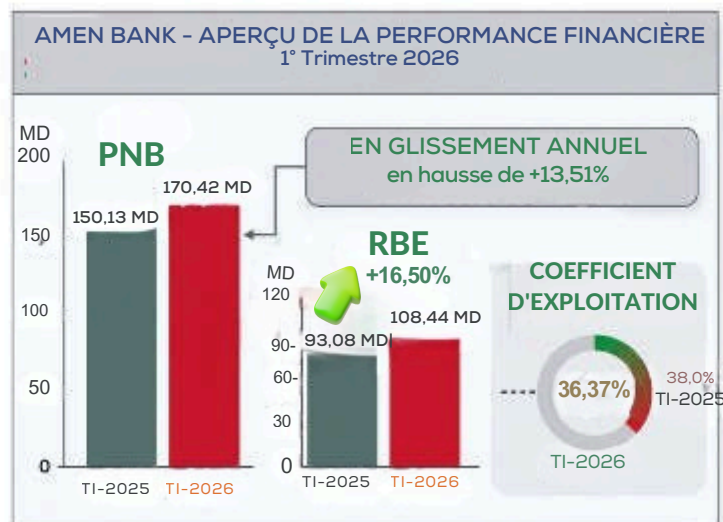
Succès Obligataire

Le succès immédiat du récent emprunt obligataire subordonné de 60 MD souligne la confiance renouvelée des investisseurs institutionnels et particuliers.



Partenariat BEI

L'assise financière est renforcée par une nouvelle ligne de crédit de la BEI de 35,4 MEUR, positionnant idéalement la banque pour financer l'économie tout en préservant ses marges.



بنك الأمان
AMEN BANK

AVRIL 2026

Avertissement : Cette analyse est réalisée à des fins informatives sur la base des états financiers publiés. Elle ne constitue pas une recommandation d'investissement personnalisée. Consultez un conseiller financier pour toute décision d'investissement.

Tarek Ajroud - Chef Département Analyse et Communication Stratégique



www.ameninvest.com